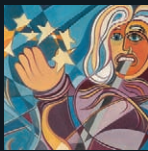


Au-delà de l'Apocalypse

Exposition de Gabriel Landry



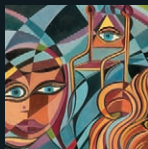
Chapitre 1



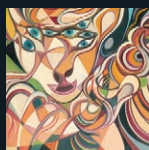
Chapitre 2



Chapitre 3



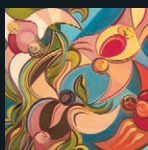
Chapitre 4



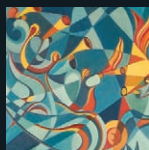
Chapitre 5



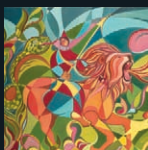
Chapitre 6



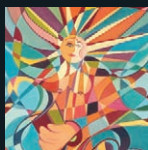
Chapitre 7



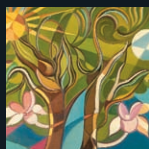
Chapitre 8



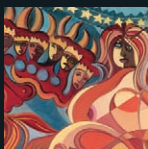
Chapitre 9



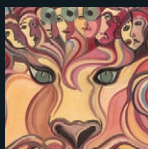
Chapitre 10



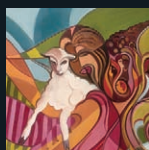
Chapitre 11



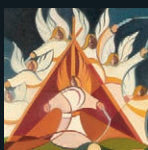
Chapitre 12



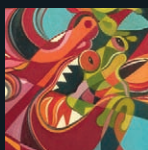
Chapitre 13



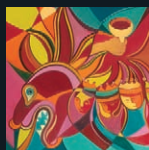
Chapitre 14



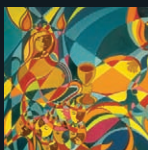
Chapitre 15



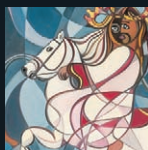
Chapitre 16



Chapitre 17



Chapitre 18



Chapitre 19



Chapitre 20



Chapitre 21



Chapitre 22

GABRIEL LANDRY

Artiste peintre

DÉMARCHE ARTISTIQUE

Le travail pictural de Gabriel Landry aborde souvent des thématiques philosophiques, poétiques ou spirituelles dans un style qu'il qualifie de symbolisme-cloisonniste. Son approche symbolique lui permet des mises en scènes picturales qui traduisent ses visions du monde par des moyens d'expression spécifiques. Chaque tableau contient, en ce sens, une petite histoire ouverte à de multiples interprétations. La méthode du cloisonnement, quant à elle, assure un équilibre des formes ainsi que la décomposition des figures par tranches un peu comme dans un vitrail ou un prisme. Ses tableaux sont des huiles sur toiles où il emploie différentes tonalités de couleurs généralement appliquées en aplats.

EXPOSITIONS

Gabriel Landry a participé à plusieurs expositions tant solo que collective à Natashquan, son lieu de naissance, Québec, Montréal, Saint-Hubert et Longueuil. Il présente entre autres une exposition faisant partie de la programmation officielle du Carnaval de Québec, intitulée Natashquan, le petit village au grand nom, et une autre, sous le thème Couleurs de poèmes à la galerie d'art Jules Harvey de Québec, puisant son inspiration des œuvres de Félix Leclerc. Il vient de réaliser un tableau intitulé "Arbre nous-eux" qui a fait l'objet d'une exposition au Forum national de consultation organisé par l'Institut du Nouveau Monde, dans le cadre de la commission Bouchard-Taylor. Le tableau est actuellement exposé dans la salle de conférence de la Commission de consultation sur les pratiques d'accommodement reliées aux différences culturelles, à Montréal.

RECONNAISSANCES

L'artiste a reçu plusieurs prix dont celui du concours en arts visuels de l'Association Québec-France et le prix du public pour Les mille visages de Terre des Hommes. Certaines de ses œuvres ont été choisies pour illustrer l'affiche officielle du Carnaval de Québec, un forum de Tourisme Québec et le 150e de Natashquan.

Au-delà de l'Apocalypse

Exposition de Gabriel Landry

du 9 mai au 7 juin 2008

Si l'Apocalypse semble présager une inévitable fin du monde, l'approche de Gabriel Landry tente plutôt une transposition picturale qui laisse place à un message d'espoir. En effet, l'utilisation de ce style qualifié de symbolisme-cloisonniste permet des mises en scènes picturales ouvrant ici à une lecture inusitée des textes de la Bible et par la même occasion à leur dédramatisation.

Les tableaux de Gabriel Landry racontent des histoires, des sortes d'allégories qui invitent le spectateur à s'y promener comme dans une auberge espagnole en y trouvant le message qu'il veut bien lui apporter.

Formats des tableaux :

vertical (51 cm X 61 cm) / horizontal (61 cm X 51 cm)

Médium : huile sur toile

Titres des tableaux

- Chapitre 1 PRINCE DE LA LUMIÈRE
- Chapitre 2 USUFRUIT
- Chapitre 3 LA CLEF DU COEUR
- Chapitre 4 HÉRITIERS DU TRÔNE
- Chapitre 5 LES YEUX DANS LES CIEUX
- Chapitre 6 LA BALANCE DU POUVOIR
- Chapitre 7 SOUFFLE COUPÉ
- Chapitre 8 MUSIQUE DES ANGES
- Chapitre 9 CHEVAL SERPENTIN
- Chapitre 10 VISAGE RAYONNANT
- Chapitre 11 TÉMOINS DE L'OMBRE ET DE LA LUMIÈRE
- Chapitre 12 FEMME INVINCIBLE
- Chapitre 13 TÊTE À TÊTES
- Chapitre 14 FOULE INVITÉE
- Chapitre 15 DANS LA TENTE DES ANGES
- Chapitre 16 GRENOUILLES ENFLAMMÉES
- Chapitre 17 SOUS LE RÈGNE ANIMAL
- Chapitre 18 ÉCHEC AUX ROIS
- Chapitre 19 L'APPEL AU GRAND RASSEMBLEMENT
- Chapitre 20 LES PEURS ENCHAÎNÉES
- Chapitre 21 MARIAGE À LA VILLE
- Chapitre 22 LE ROI DES JUSTES

Information : 450 445-3649 - info@gabriellandry.com

www.gabriellandry.com

Au-delà de l'Apocalypse

Exposition de Gabriel Landry

regroupant 22 oeuvres

Du 22 juin au 13 juillet 2008

ÉGLISE SAINT-PIERRE-APÔTRE

1201, rue de la Visitation, Montréal

(angle boul. René-Lévesque Est, en face de la tour de Radio-Canada)

Heures de visite :

du lundi au samedi (entre midi et 16 h 00)

le dimanche (de 9 h 30 à 16 h 00)

Information :

514 524-3791

Pour contacter l'artiste : 450 445-3649

info@gabriellandry.com - www.gabriellandry.com